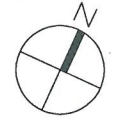
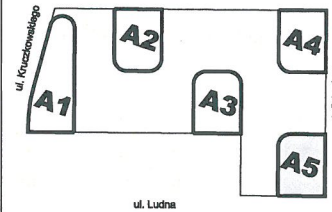


"POWIŚLE PARK"

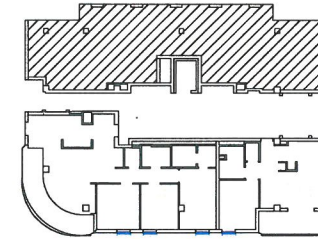
Geodezyjna inwentaryzacja lokalu ul. Kruczkowskiego 4C nr U4

Zestawienie powierzchni

1	POW. KOMERC.	146,72 m ²
---	--------------	-----------------------



Parter



ZESPÓŁ BUDYNKÓW MIESZKALNYCH WIELORODZINNYCH
Z CZĘŚCIĄ USŁUGOWO-BIUROWĄ
Warszawa, ul. Kruczkowskiego 2
Granice inw.: dz. 20/2, 20/3, 20/5, 4/2, 24, 21 obr. 5-06-02

Investor
"Powiśle Park sp. z o.o."
ul. Krucza 16/22
00-526 WARSZAWA
tel. 22-462-84-20

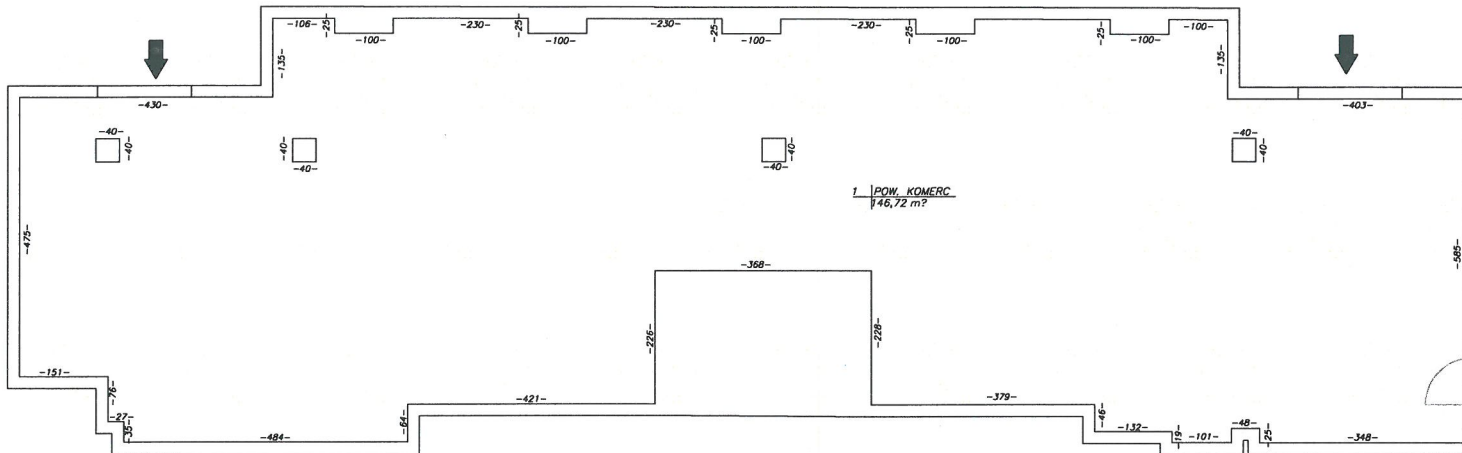
Generalny Projektant:
KURYŁOWICZ & ASSOCIATES Sp. z o.o.
03-908 Warszawa, ul. Berezyńska 25, tel. 616 37 98

Biuro Projektowe Branżowe
KURYŁOWICZ & ASSOCIATES Sp. z o.o.
03-908 Warszawa, ul. Berezyńska 25, tel. 616 37 98

Adres	Nr zgodnie z proj. budowlanym
Kruczkowskiego 4c Lokal nr U4	Budynek A5 Lokal nr A5.0.3

AUTORZY PROJEKTU:	
PROF. ARCH. EWA KURYŁOWICZ	Pow. komercyjna 146,72 m ²
ARCH. MARCIN GONCIKOWSKI	Pow. balkonu - m ²
ARCH. KRZYSZTOF PYDO	Pow. tarasu - m ²
ARCH. GRZEGÓRZ SZYMAŃSKI	Pow. ogródka - m ²
ARCH. TOMASZ POKROPOWICZ	Pow. komórki lok. - m ²
ARCH. KATARZYNA OSIECKA	

DATA:
Kwiecień, 2012



1 POW. KOMERC.
146,72 m²

Z-CA KIEROWNIKA PRACOWNI

mgr inż. Tadeusz Sakowski
Upr. geodezyjne nr 15807/97

Pomiar powierzchni wg normy PN-70-B-02365



Warszawskie Przedsiębiorstwo
Geodezyjne S.A.
00-497 Warszawa, ul. Nowy Świat 2
tel. +22 621 44 61
fax. +22 625 78 87
e-mail: wpg@wpg.com.pl